

3 Jours du Haut Jura VTTO

Bulletin 3 / Weisungen – 16/05/2024

Organisation

Organisation: O'Jura

Laufleitung: Jurg Niggli

Info: jurg.niggli@gmail.com

Internet: <https://3vtt.ojura.fr/>



Programm

Samstag, 18. Mai 2024:

Verlängerter Sprint – SM Sprint

Start: 13h30 – 15h

Sonntag, 19. Mai 2024:

Verkürzte Langdistanz

Start: 11h30 – 13h30

Montag, 20. Mai 2024:

Mitteldistanz

Jagdstart nach Rückstand der ersten beiden Etappen

Start: 10h30 - 12h

Wettkampfbereich

Espace du monde polaire, Prémamanon – GPS 46.4621, 6.0286

Parking: 46.4622, 6.0276 (rechts vom Gebäude Espace du monde polaire)

Geländebeschreibung / spezielle Kartensymbole

Bewaldetes Gelände zwischen 900 und 1200m. Viele kleine Wege mit variabler Befahrbarkeit.

Die kleinen Wege sind oft schlecht sichtbar und der unruhige Boden erschweren das Karte lesen beim Fahren.

Es ist obligatorisch, immer beim Velo zu bleiben und die als befahrbar kartografierten Zonen nicht zu verlassen.

Ausser den Wegen sind dies :



Passagen auf Gras (Feld oder Wald)



Feld erlaubt



Wald erlaubt



Feld verboten

Um die Lesbarkeit zu verbessern, sind die Wege manchmal mit dem untenstehenden Symbol kartografiert. Es gibt im Gelände keinen Unterschied zwischen diesem speziellen Symbol und dem regulären Symbol (rechts).

Spezielles Symbol

Reguläres Symbol





3 Jours du Haut Jura VTTO

Bulletin 3 / Weisungen – 16/05/2024

Buvette

Der lokale Verein Chorale du Mont Fier organisiert am Sonntag (Langdistanz) einen Verkaufsstand mit Crêpes, Kaffee und Getränken. Unterstützt den Verein !

Crêpes		Boissons	
			
Jambon & Comté	5 €	Coca (verre)	2 €
Sauce chocolat	3 €	Ice Tea (canette)	2 €
Sucre	2 €	Eau (bouteille 50 cl)	1 €
		Thé ou Café	1 €

Anmeldung und Startgelder

Schweizer Teilnehmer und nicht lizenzierte FFCO (im Startgeld inbegriffen sind die Kosten für die Tageslizenz und die Abgaben an Swiss Orienteering)

<https://entry.picoevents.ch/>

ab 21 jährig (Jahrgang 2003): 60CHF für 3 Tage / 22CHF pro einzelne Etappe

bis 20 jährig : 40CHF für 3 Tage / 15CHF pro einzelne Etappe

Materialverleih

- Kartenhalter 5CHF pro Tag
- SIAC : 2CHF pro Tag

Zeitmessung

Sport Ident Air+ long range

Ein SIAC-Badge ist obligatorisch (falls keiner vorhanden, bitte bei der Anmeldung melden / Mietbadge)

Camper

Stellplätze in Prémanon vorhanden (auch für die Nacht)

Unterkunft

Les Rousses Réservation +33 3 84 60 55 56 - <https://www.lesrousses-reservation.com/>

Oder auf den üblichen Reservations-Sites (booking, Airbnb, ...)

3 Jours du Haut Jura VTTO

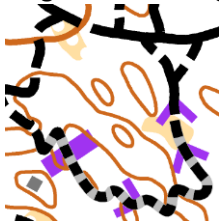
Bulletin 3 / Weisungen – 16/05/2024

Etape 1 – Sprint – SM Sprint

- Masstab 1/5'000, Äquidistanz 5m
- Format A4, beidseitig / Kartenwechsel für einige Bahnen (siehe Tabelle)
- Start zwischen 13h30 und 15h
- Start und Ziel beim Wettkampfbereich
- Der Vorstart ist der gleiche für alle Bahnen, danach gibt es zwei Korridore und zwei Startposten (rechts und links, siehe Tabelle)
- Die Karte kann 1 Minute vor dem Start genommen und angeschaut werden
- Ein Teil des Laufes führt über öffentliche Strassen. Die Geschwindigkeit (der Autos) wird auf 30km/h limitiert, aber die MTBO-Teilnehmenden haben keinen Vortritt und es gilt das normale Strassenverkehrsgesetz
- Sperrgebiet : es gibt ein Sperrgebiet für die Bahnen Violet und Noir, wo natürlich nicht hinein gefahren werden darf. Die Zone mit den schwarzen Punkten (befahrbarer Wald) kann benutzt werden, um vom Posten weiter zu fahren.



- Weg mit einer vorgegebenen Fahrtrichtung : nur in Richtung der Pfeile erlaubt



Circuit	Catégorie	Distance réelle	Dénivelé	Départ	Changement de carte
Bleu	D11, H11, open court	2.6	70	à droite	non
Orange court	D14, D70, D75	3.6	90	à droite	non
Orange long	H14, D60, D65, H70, H75, DAK, open moyen	4.0	110	à droite	non
Violet court	D17, D40, D45, D50, D55, H60, H65, HAK, open long	5.1	130	à droite	non
Violet moyen	H17, H50, H55	6.6	150	à gauche	oui
Violet long	D21, D20	6.8	160	à gauche	oui
Noir	H21, H20, H40, H45	7.3	180	à gauche	oui

3 Jours du Haut Jura VTTO

Bulletin 3 / Weisungen – 16/05/2024

Etape 2 – Langdistanz

- Massstab 1/10'000, Äquidistanz 5m
- Format A3
- Start zwischen 11h30 und 13h30
- Entfernung Start vom WKZ : 1.5km (nicht ausgeschildert, siehe Karte am Ende des Bulletins)
- Die Karte kann 1 Minute vor dem Start genommen und angeschaut werden
- Gleiches Sperrgebiet wie beim Sprint



- Es gibt im Gelände einen Zaun um einige der Felder. Der Zaun darf auf den Wegen über/unterquert werden, was aber einen Zeitverlust bedeutet. Diese Stellen sind auf der Karte mit dem Symbol für ein Hindernis markiert.



- Ziel in der Nähe des WKZ
- Die Bahnen orange court und bleu haben ein separates Ziel
- Ein Teil des Laufes führt über öffentliche Strassen. Die Geschwindigkeit (der Autos) wird auf 30km/h limitiert, aber die MTBO-Teilnehmenden haben keinen Vortritt und es gilt das normale Strassenverkehrsgesetz

Circuit	Catégorie	Distance réelle	Dénivelé	Arrivée
Bleu	D11, H11, open court	6.0	125	2
Orange court	D14, D70, D75	6.3	130	2
Orange long	H14, D60, D65, H70, H75, DAK, open moyen	7.3	210	1
Violet court	D17, D40, D45, D50, D55, H60, H65, HAK, open long	11.4	330	1
Violet moyen	H17, H50, H55	13.8	420	1
Violet long	D21, D20	15.5	420	1
Noir	H21, H20, H40, H45	19.5	500	1

3 Jours du Haut Jura VTTO

Bulletin 3 / Weisungen – 16/05/2024

Etape 3 – Mitteldistanz mit Jagdstart

- Masstabe 1/7'500, Äquidistanz 5m
- Format A4
- Start zwischen 10h30 und 12h
- Distanz zum Start 1.5km (siehe Karte am Schluss des Bulletins, keine Wegweiser)
- Wie bei der Langdistanz gibt es (den gleichen) Zaun, der auf den Wegen über/unterquert werden kann, was aber einen Zeitverlust bedeutet. Diese Stellen sind auf der Karte mit dem Symbol für ein Hindernis markiert.



- Ziel in der Nähe des WKZ

Organisation des Jagdstarts

- Wer weniger als 30 Minuten Rückstand (Etappen 1 und 2) auf die Führende der Gruppe (siehe Tableau unten) hat, startet mit diesem Rückstand
- Alle anderen starten in einem Massenstart (vor dem ersten Jagdstart)
- Die Startenden müssen sich 10 Minuten vor ihrer Startzeit am Vorstart melden, erhalten einen kleinen Zettel mit ihrer Startzeit und reihen sich im Startkorridor ein.
- Die Karte wird erst nach dem Zeitstart genommen

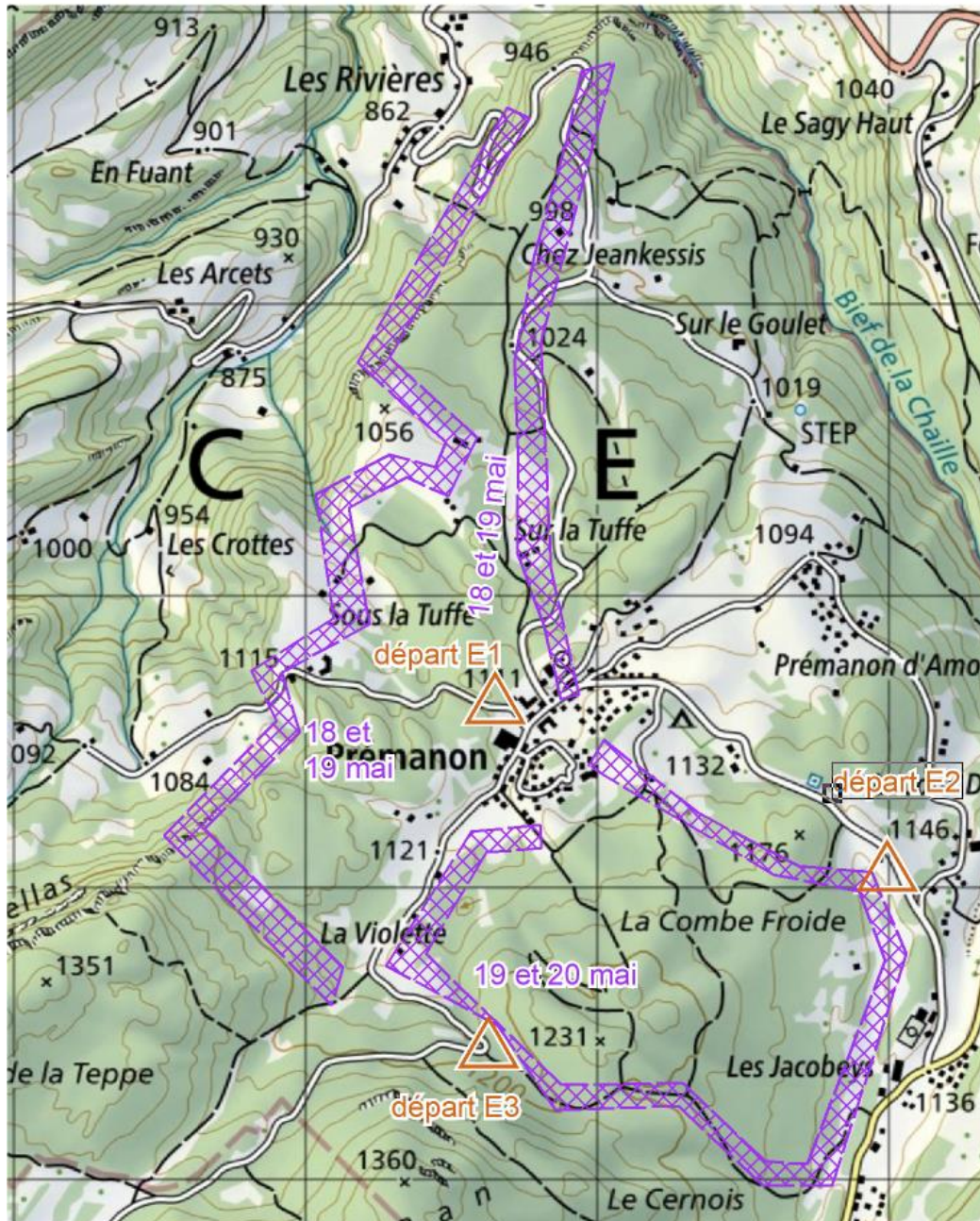
Provisorisches (!) Tableau für den Jagdstart. Die gültige Startliste wird am Vorabend publiziert.

catégories	circuit	distance réelle	dénivelé	premier départ chasse	départ en masse
H20, H21	noir	10.4	250	11h30	11h00
H70, H75	orange long	6.0	120	11h33	11h20
D70, D75	orange court	4.5	90	11h34	11h25
D50, D55	violet court	8.1	150	11h36	11h15
H50, H55	violet moyen	8.9	180	11h37	11h10
D60, D65, DAK	orange long	6.0	120	11h38	11h20
D14	orange court	4.5	90	11h39	11h25
D20, D21	violet long	10.1	220	11h40	11h05
H60, H65, HAK	violet court	8.1	150	11h41	11h15
D11, H11, open court	bleu	4.2	60	11h42	11h25
H17	violet moyen	8.9	180	11h42	11h10
H14, open moyen	orange long	6.0	120	11h43	11h20
H40, H45	noir	10.4	250	11h45	11h00
D40, D45	violet court	8.1	150	11h46	11h15
D17, open long	violet court	8.1	150	11h51	11h15

3 Jours du Haut Jura VTTO

Bulletin 3 / Weisungen – 16/05/2024

Übersichtskarte der Etappen



Training

- Wir schlagen euch die folgenden weiteren Möglichkeiten vor, um zwischen den 5 jours en Haute Savoie und den 3 jours du Haut Jura zu trainieren:
 - Ein MTBO-Training auf Vikazimut (Prémanon, ohne Posten, die App macht beep)
 - Zwei OL-Trainings (Longchaumois, Risoux).
<https://www.livelox.com/Events/Show/123155/O-Jura-2024-O-GPS-01-Bois-de-la-Chaites>
<https://www.livelox.com/Events/Show/123412/O-Jura-2024-O-GPS-02-Fort-du-Risoux>
- Die Karten können als pdf (5€) oder ausgedruckt (6€) bestellt werden bei juerg.niggli@gmail.com